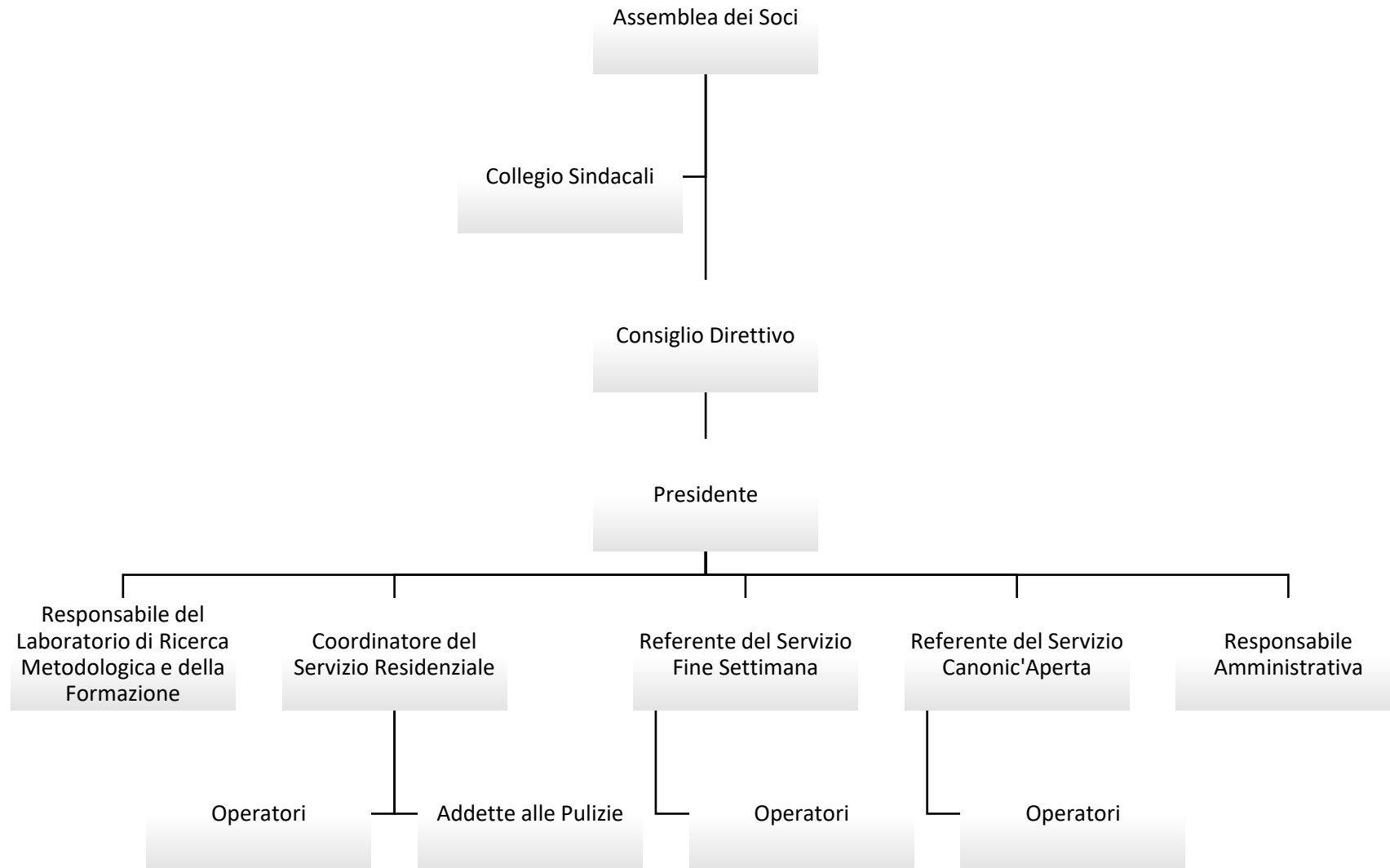


Organigramma Associazione Valle Aperta



Funzionigramma Associazione Valle Aperta

Il ruolo di direzione dell'organizzazione è svolto dal Consiglio Direttivo, composto da soci volontari dell'Associazione, e in particolare dalla Presidente e dalla Vice-Presidente.

I compiti e le modalità di azione del Consiglio Direttivo sono regolati dagli articoli 16, 17, 18, 19 dello Statuto di Valle Aperta. Il Consiglio Direttivo: delibera sull'ammissione dei Soci; convoca l'Assemblea dei Soci; determina la quota associativa e la data entro cui versarla; predispone i programmi sociali, il bilancio annuale e la relazione da sottoporre all'approvazione dell'assemblea; gestisce l'attività burocratica, logistica ed istituzionale dell'Associazione; cura i rapporti con il personale dipendente e con i soci volontari; predispone progetti per l'attività relativi allo scopo dell'Associazione.

Il Consiglio Direttivo provvede alla gestione organizzativa dell'Associazione, inoltre cura e mantiene i contatti istituzionali. Il Consiglio Direttivo delega ai coordinatori e ai referenti dei diversi servizi (Servizio Residenziale, Servizio Fine Settimana e Servizio Canonic'Aperta) la gestione ordinaria dei servizi e l'organizzazione della quotidianità.

Il ruolo di formazione del personale dipendente e dei soci volontari è svolto dalla Responsabile del Laboratorio di Ricerca Metodologica. La Responsabile del Laboratorio di Ricerca Metodologica e della Formazione elabora annualmente il piano di formazione tenendo conto delle esigenze formative previste per legge e delle richieste e i fabbisogni che vengono presentati dai dipendenti e dai volontari dell'Associazione. La Responsabile del Laboratorio di Ricerca Metodologica e della Formazione svolge una funzione continuativa di verifica dell'applicazione del metodo e del pensiero filosofico intrinseco all'Associazione.

Il ruolo di gestione amministrativa – contabile è svolto dalla Responsabile amministrativa.

Il ruolo di reclutamento, formazione e gestione del volontariato interno all'organizzazione, nonché di raccordo con le altre realtà di volontariato esterne, è svolto dai coordinatori e dai referenti dei diversi servizi e dalla Responsabile del Laboratorio di Ricerca Metodologica.

Il ruolo di presidio del sistema della qualità è svolto dal Responsabile del Servizio Canonic'Aperta.

I Soci Dipendenti garantiscono il perseguimento degli obiettivi sociali e l'applicazione concreta del pensiero metodologico. Alla data del 31 dicembre 2020 la dotazione organica del personale è pari a 17:

- Coordinatori/Referenti dei servizi 2
- Operatori 11
- Impiegata Amministrativa 1
- Addette alle pulizie 3

I Soci Volontari, dopo uno specifico percorso formativo, vengono inseriti nella turnistica, prestando servizio con turni diurni o notturni, collaborando attivamente con gli operatori. Alla data del 31 dicembre 2020 i soci volontari sono 84.

Fin dal 2006 l'Associazione Valle Aperta accoglie ragazzi e ragazze (dai 18 ai 28 anni) che intendono svolgere il Servizio Civile, dando loro l'opportunità di immergersi per un anno nella realtà di Valle Aperta, mettendosi in gioco insieme agli ospiti e crescendo assieme alla comunità dal punto di vista personale e professionale, avvalorando così gli obiettivi compresi nello statuto dell'Associazione.

L'Associazione Valle Aperta accoglie come tirocinanti studenti di scuole a carattere socio-educativo e socio-sanitario che hanno l'opportunità di sperimentare un breve periodo di formazione pratica sul campo.

Gli ospiti, ultimi ma più importanti, sono le persone per le quali l'Associazione è nata ed ha tutt'ora motivo di esistere.